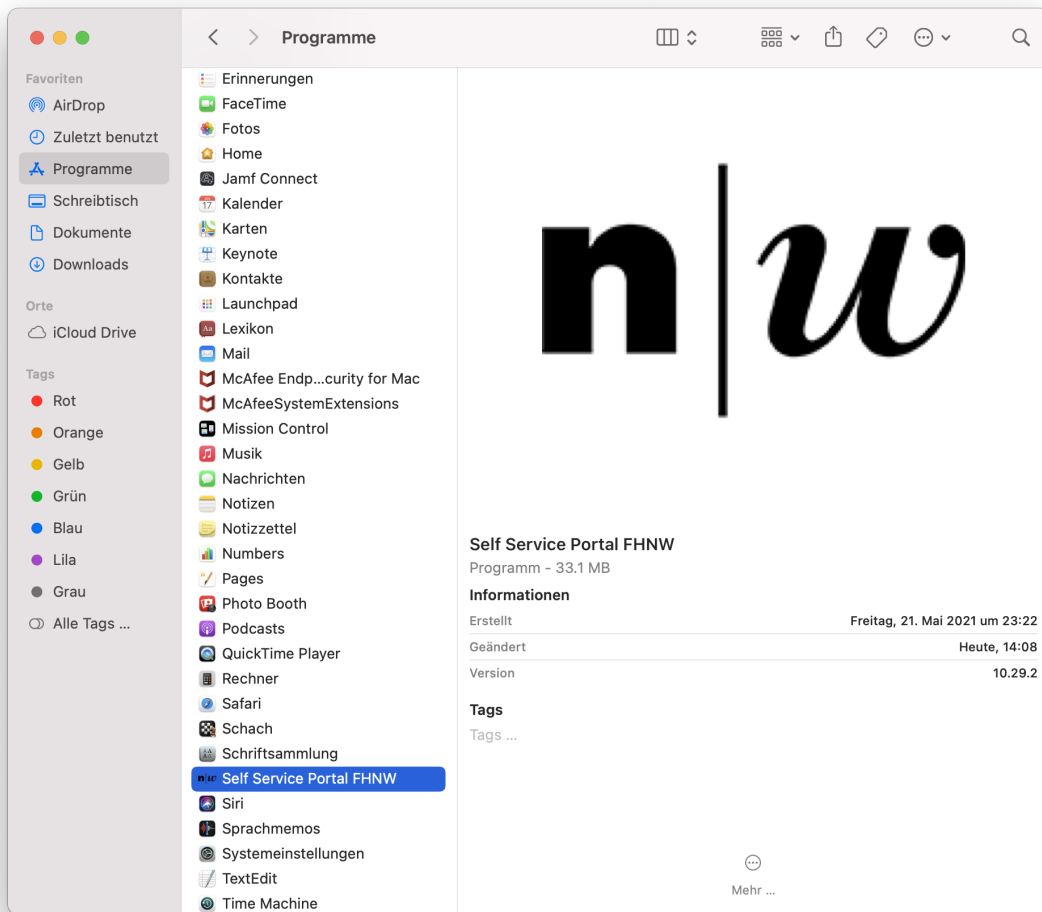


# macOS Self Service Portal FHNW

Publiziert [it-support@fhnw.ch](mailto:it-support@fhnw.ch) allgemeine Anleitung Benutzerdokumentation

Wie öffne ich das Self Service Portal FHNW?

Im Ordner "Programme" das Self Service Portal öffnen.



Wie installiere ich eine Software aus dem Self Service Portal FHNW?

Mit einem Klick auf "Install" kann die angezeigte Software auf dem Mac installiert werden.

Wie kann ich eine Software deinstallieren?

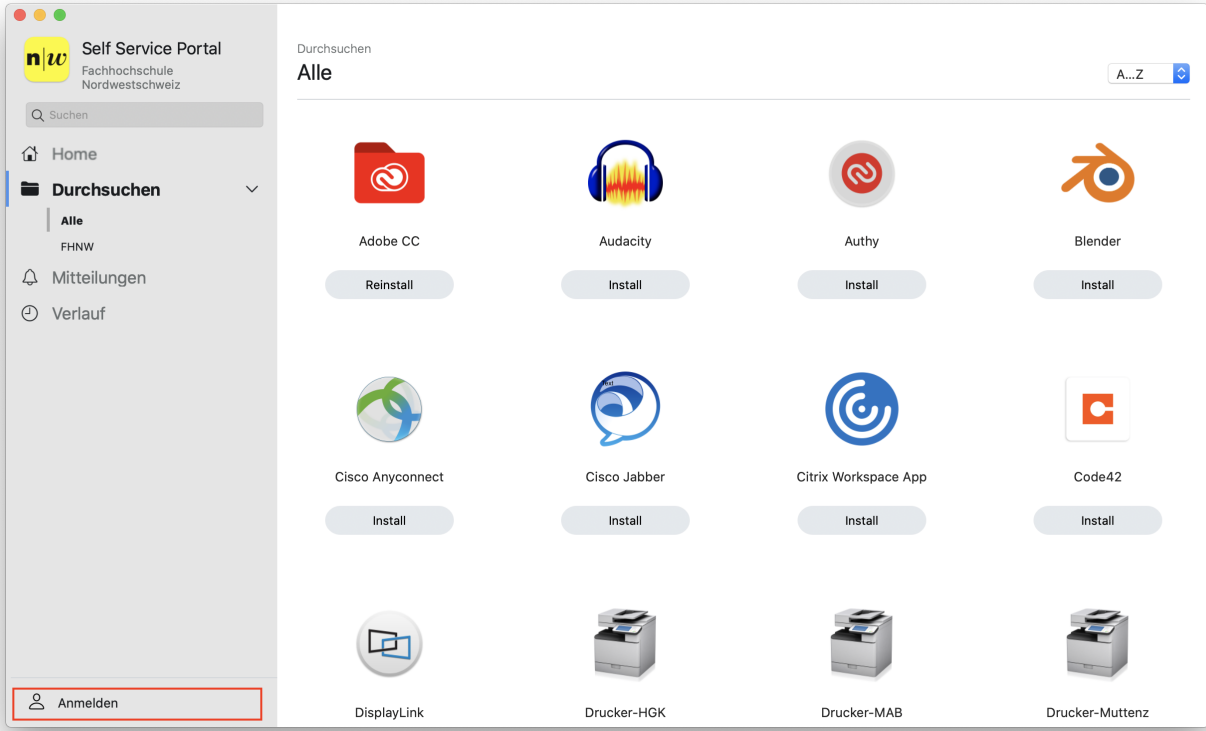
Die Software muss aus dem Programme Ordner gelöscht werden.

Warum sehe ich nicht die gleiche Software wie mein/e Kollege/Kollegin?

Die Software wird aufgrund des Studiengangs oder der Institutsangehörigkeit zugeordnet, daher kann es vorkommen, dass nicht alle die gleichen Softwaretitel sehen können.

Sollten Sie weitere Software wünschen, so können Sie sich an Ihre Campus IT wenden.

Nachdem die individuelle Software Ihrem Benutzer zugewiesen worden ist, müssen Sie sich im Self Service Portal FHNW authentifizieren, damit diese Ihnen angezeigt wird. Hierfür müssen Sie unten links auf "Anmelden" klicken und sich mit Ihren FHNW Benutzerinformationen anmelden.



[Zurück zur Übersicht](#)

[Weiter zu "Einrichten und Anwenden von Jamf Connect"](#)